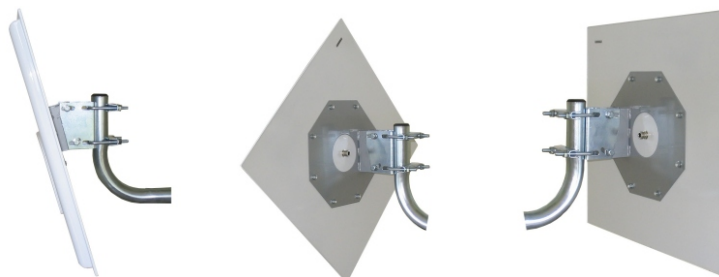


Antena PANEL XP 22 dBi, 2,4 GHz.

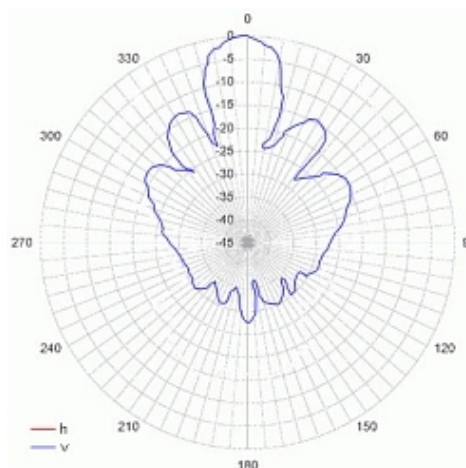
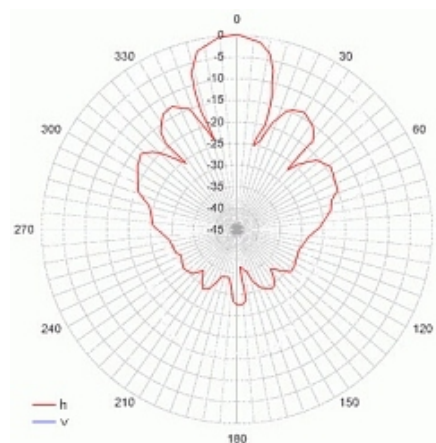

Mikropaskowa antena panelowa pracująca w polaryzacji pionowej, poziomej jak i skośnej - 45 stopni. Jest wykonana z najwyższej jakości materiałów, charakteryzuje się bardzo dobrą odpornością na warunki atmosferyczne. Sprawuje się doskonale jako antena służąca do budowy mostów radiowych.


Parametry techniczne

Zysk energetyczny: 22 dBi
Częstotliwość pracy anteny: 2400 MHz - 2485 MHz
Propagacja:
 - w pionie: 12 stopni
 - w poziomie: 12 stopni
Polaryzacja: pionowa, pozioma, skośna (45 stopni)
VSWR: 1,4
Impedancja: 50 Ohm
Złącze: żeńskie N(F)
Wymiary:
 - wysokość: 510 mm
 - szerokość: 510 mm
 - grubość: 38,1 mm
Waga: 3,17 kg

Instalacja

1. Przymocować antenę do masztu przy użyciu dołączonego do anteny uchwyty (cybanty), tak aby górna część wystawała poza maszt.
2. Antenę doprowadzić do pionu poziomą.
3. Kabel przymocować do masztu zaczepami samozaciągającymi.
4. Połączyć złącze N(F) anteny ze złączem N(M) przyłącza antenowego. Zaleca się, aby przyłącze antenowe było wykonane w oparciu o kabel H-155 lub H-1000
5. Miejsce połączenia zabezpieczyć koszulką termokurczliwą lub taśmą samowulkanizującą.

Charakterystyka promieniowania

pionowa

pozioma
PRZEDSIĘBIORSTWO HANDLOWE EXPORT - IMPORT

45-323 Opole, ul. Zielonogórska 3
 tel. +48 (77) 455 60 76, fax +48 (77) 455 80 56

e-mail: cust@atel.com.pl www.atel.com.pl NIP: 754 020 00 54 REGON: 004507003