

Nowe urządzenia firmy smartBridges

smartBridges
to the future ...

Poszerzyliśmy naszą ofertę urządzeń do budowy sieci bezprzewodowych, o produkty renomowanej firmy smartBridges. Są to profesjonalne urządzenia pracujące w pasmach częstotliwości 5.x i 2.4 GHz, zgodnie ze standardami IEEE 802.11a/b/g i IEEE 802.11b. Prezentowane urządzenia pozwalają na zestawianie połączeń bezprzewodowych do 40km. Dzięki odpowiednio zaprojektowanym obudowom zewnętrznym, mogą pracować w najbardziej niesprzyjających warunkach atmosferycznych. Wszystkie modele

wyposażone są w moduł zasilania PoE. Do każdego z urządzeń dołączane jest oprogramowanie zarządzające, dzięki któremu administrator w sposób zdalny może modyfikować dowolne parametry urządzeń i monitorować ich pracę.

airHaul Nexus

airHaul stanowi doskonałe rozwiązanie dla sieci korporacyjnych i dla providerów dostarczających łącza internetowe drogą radiową. Konstrukcja zbudowana jest w oparciu o wielokrotnie nagradzane rozwiązania, pozwalające na uzyskiwanie wysokich prędkości transmisji na bardzo duże odległości. Wykorzystanie najnowszej technologii COFDM, pozwala na współpracę z sieciami pracującymi z częstotliwościami 2.4 GHz i 5.x GHz dostarczając 23 nie pokrywające się kanały. Technika zaawansowanej redukcji zakłóceń umożliwia klientom uzyskiwanie stabilnych i wydajnych połączeń. Zmiana częstotliwości pracy modułu radiowego może być przeprowadzona zdalnie za pomocą oprogramowania zarządzającego. Funkcja WatchGuard pozwala na automatyczny restart, eliminując zawieszanie się urządzenia.

Standard	IEEE 802.11a/b/g, IEEE 802.3u
Porty	2x 10/100 Mbps RJ-45
Tryby pracy	Wireless Root Bridge Wireless Remote Bridge Wireless Remote Router
Pasma częstotliwości	2.400 - 2.485 GHz 5.250 - 5.350 GHz 5.470 - 5.725 GHz 5.725 - 5.875 GHz
Modulacja	COFDM z BPSK, QPSK, 16 QAM, 64QAM
Max. moc wyjściowa	24dBm @ 6 Mbps (2.4 GHz) 21dBm @ 54 Mbps (2.4 GHz) 21dBm @ 6 Mbps (5.x GHz) 18dBm @ 54 Mbps (5.x GHz)
Max. moc wyjściowa dla ETSI	20 dBm (2.4 GHz) 23 dBm (5.x GHz)
Czułość odbiornika	-96dBm @ 6 Mbps -73dBm @ 54 Mbps (2.4 GHz) -93dBm @ 6 Mbps -69dBm @ 54 Mbps (5.x GHz)
Ilość kanałów	11 (5,x GHz), 13 (2,4 GHz) dla ETSI 19 (5.x GHz), 11 (2,4 GHz) dla FCC
Ilość kanałów niepokrywających się	23
Redukcja interferencji	TPC/DFS (801.11d/h), Tight Spectral Mask, Multi-band, Squelch control
Zarządzanie	WWW, SNMP
Zarządzanie przepustowością	Packet Concatenation, Packet Bursting and Compression for high spectrum efficiency
Protokół dostępu	CSMA/CA
Bezpieczeństwo WLAN	Wi-Fi Protected Access (IEEE 802.11i) 64/128 bit WEP
Kontrola dostępu	MAC Authentication
Obsługa VLAN	tak
Antena	2x N(F) dołączalna
Typ obudowy	zewnętrzna
Wymiary zewnętrzne	198x62x250 mm
Waga	3.3 kg
Dopuszczalna temperatura pracy	-40°C ÷ 65°C
Dopuszczalna wilgotność otoczenia	5% ÷ 95%, niekondensująca

#05355

(sB3010) Bezprzewodowy most airHaul Nexus.



Mocowanie	maszt lub ściana
Zasilanie	PoE 48V
Pobór mocy	150 mA @ 48V
Certyfikaty	CE, FCC, ETSI, RSS 139
Gwarancja	12 miesięcy
Producent	smartBridges



airPoint Nexus

Standard	IEEE 802.11a/b/g, IEEE 802.3u
Porty	2x 10/100 Mbps RJ-45
Tryby pracy	Access Point Bridge
Pasma częstotliwości	2.400 - 2.485 GHz 5.250 - 5.350 GHz 5.470 - 5.725 GHz 5.725 - 5.875 GHz
Modulacja	COFDM z BPSK, QPSK, 16 QAM, 64QAM, DSSS z CCK, BPSK, QPSK
Max. moc wyjściowa	24dBm @ 6 Mbps (2.4 GHz) 21dBm @ 54 Mbps (2.4 GHz) 21dBm @ 6 Mbps (5.x GHz) 18dBm @ 54 Mbps (5.x GHz)
Max. moc wyjściowa dla ETSI	20 dBm (2.4 GHz) 23 dBm (5.x GHz)
Czułość odbiornika	-91dBm @ 6 Mbps (2.4 GHz) -73dBm @ 54 Mbps (2.4 GHz) -90dBm @ 6 Mbps (5.x GHz) -69dBm @ 54 Mbps (5.x GHz)
Ilość kanałów	11 (5,x GHz), 13 (2,4 GHz) dla ETSI 19 (5.x GHz), 11 (2,4 GHz) dla FCC
Ilość kanałów niepokrywających się	23
Redukcja interferencji	TPC/DFS (IEEE 802.11d/h), Tight Spectral Mask, Multi-band, Squelch control
Zarządzanie	WWW, SNMP
Zarządzanie przepustowością	Packet Concatenation, Frame Bursting and compression
Protokół dostępu	CSMA/CA
Bezpieczeństwo WLAN	Wi-Fi Protected Access (WPA - IEEE 802.11i) 64/128 bit WEP
Kontrola dostępu	MAC Authentication, RADIUS
Obsługa VLAN	tak
Antena	2x N(F) dołączalna
Typ obudowy	zewnętrzna
Wymiary zewnętrzne	198x62x250 mm
Waga	3,3 kg
Dopuszczalna temperatura pracy	-40°C ÷ 60°C
Dopuszczalna wilgotność otoczenia	5% ÷ 95%, niekondensująca
Mocowanie	maszt lub ściana
Zasilanie	PoE 48V
Pobór mocy	200 mA @ 48V
Certyfikaty	CE, FCC, ETSI, RSS 139
Gwarancja	12 miesięcy
Producent	smartBridges

#05377

(sB3210) Bezprzewodowy punkt dostępowy airPoint Nexus.



airClient Nexus

Standard	IEEE 802.11a/b/g, IEEE 802.3u
Porty	2x 10/100 Mbps RJ-45
Tryby pracy	AP Client Router
Pasma częstotliwości	2.400 - 2.485 GHz 5.250 - 5.350 GHz 5.470 - 5.725 GHz 5.725 - 5.875 GHz
Modulacja	COFDM z BPSK, QPSK, 16 QAM, 64QAM DSSS z CCK, BPSK, QPSK
Max. moc wyjściowa	24dBm @ 6 Mbps (2.4 GHz) 21dBm @ 54 Mbps (2.4 GHz) 21dBm @ 6 Mbps (5.x GHz) 18dBm @ 54 Mbps (5.x GHz)
Max. moc wyjściowa dla ETSI	20 dBm (2.4 GHz) 23 dBm (5.x GHz)
Czułość odbiornika	-91dBm @ 6 Mbps (2.4 GHz) -73dBm @ 54 Mbps (2.4 GHz) -90dBm @ 6 Mbps (5.x GHz) -69dBm @ 54 Mbps (5.x GHz)
Ilość kanałów	11 (5.x GHz), 13 (2,4 GHz) dla ETSI 19 (5.x GHz), 11 (2,4 GHz) dla FCC
Ilość kanałów niepokrywających się	23
Redukcja interferencji	TPC/DFS (IEEE 802.11d/h), Tight Spectral Mask, Multi-band, Squelch control
Zarządzanie	WWW, SNMP
Zarządzanie przepustowością	tak
Protokół dostępu	CSMA/CA
Bezpieczeństwo WLAN	Wi-Fi Protected Access (WPA - IEEE 802.11i) 64/128 bit WEP
Wsparcie sieciowe	Serwer DHCP, klient DHCP, agent przekazywania DHCP, klient NTP
Routing	RIPv2, NAT
Antena	2x N(F) dołączalna
Typ obudowy	zewnętrzna
Wymiary zewnętrzne	198x62x250 mm
Waga	3,3 kg
Dopuszczalna temperatura pracy	-40°C ÷ 60°C
Dopuszczalna wilgotność otoczenia	5% ÷ 95%, niekondensująca
Mocowanie	maszt lub ściana
Zasilanie	PoE 48V
Pobór mocy	200 mA @ 48V
Certyfikaty	CE, FCC, ETSI, RSS 139
Gwarancja	12 miesięcy
Producent	smartBridges

#05376

(sB3410) Bezprzewodowy AP klient airClient Nexus.



airPoint-PRO Outdoor

airPoint Pro pozwala na zestawianie połączeń na duże odległości. Szczelna i wytrzymała obudowa oraz zasilanie PoE pozwala na pracę w trudnych warunkach atmosferycznych w szerokim zakresie temperatur. Dzięki umieszczeniu złącza RJ-45 w wodoodpornej obudowie, urządzenie może być montowane w środowiskach o bardzo dużej wilgotności powietrza.

Standard	IEEE 802.11b, IEEE 802.3
Porty	1x 10 Mbps RJ-45
Tryby pracy	AP, Client Bridge, PtP, PtM, Wireless Repeater
Pasma częstotliwości	2400 do 2483.5 MHz
Protokół dostępu	CSMA/CA
Modulacja	DSSS z CCK / DQPSK / DBPSK
Ilość kanałów	11 FCC, 13 ETSI
Ilość kanałów niepokrywających się	3
Czułość odbiornika	-94dBm @ 1 Mbps
Max. moc wyjściowa	17.5 dBm
Kontrola mocy TX	tak
Zarządzanie	SNMP, simpleNMS
Antena	dołączalna N(F)
Bezpieczeństwo WLAN	WEP 64/128-bit
Typ obudowy	zewnętrzna
Wymiary zewnętrzne	130x130x35 mm
Waga	0,55 kg
Dopuszczalna temperatura pracy	-40°C ÷ 65°C
Dopuszczalna wilgotność otoczenia	0% ÷ 70%, niekondensująca
Mocowanie	maszt lub ściana
Zasilanie	PoE 12V
Pobór mocy	350 mA @12V
Certyfikaty	CE, FCC, ETSI, RSS 139, MPT
Gwarancja	12 miesięcy
Producent	smartBridges

#05350

(sB2510) Bezprzewodowy Access Point airPoint-PRO Outdoor.



airPoint XO

airPoint XO jest profesjonalnym punktem dostępowym z wbudowaną funkcją zarządzania pasmem, pozwalając na uzyskanie wysokiej wydajności rozległych sieci bezprzewodowych (WWAN). Regulacja prędkości transmisji umożliwia optymalne przydzielanie dostępnego pasma sieciowego dla każdego klienta indywidualnie pozwalając na wycenę świadczonej usługi.. Możliwość zdalnego zarządzania oraz zgodność ze standardami sprawia, że urządzenie idealnie nadaje się dla dostawców usług internetowych.

Standard	IEEE 802.11b, IEEE 802.3u, IEEE 802.1af
Porty	1x 10/100 Mbps RJ-45
Tryby pracy	AP, Client Bridge, Wireless Bridge
Max. ilość obsługiwanych klientów	128
Regulacja przepustowości	tak
QoS	tak
Pasma częstotliwości	2400 do 2483.5 MHz
Protokół dostępu	CSMA/CA
Modulacja	DSSS z CCK / DQPSK / DBPSK
Ilość kanałów	11 FCC, 13 ETSI
Ilość kanałów niepokrywających się	3
Czułość odbiornika	-94dBm @ 1 Mbps
Max. moc wyjściowa	17.5 dBm
Kontrola mocy TX	tak
Zarządzanie	SNMP, simpleNMS
Antena	dołączalna N(F)
Bezpieczeństwo WLAN	WEP 64/128-bit
Wsparcie dla RADIUS	tak
Typ obudowy	zewnętrzna
Wymiary zewnętrzne	180x180x60 mm
Waga	1,0 kg
Dopuszczalna temperatura pracy	-40°C ÷ 60°C
Dopuszczalna wilgotność otoczenia	0% ÷ 70%, niekondensująca
Mocowanie	maszt lub ściana
Zasilanie	PoE 48V
Pobór mocy	300 mA @48V
Certyfikaty	CE, ETSI
Gwarancja	12 miesięcy
Producent	smartBridges

#05349

(sB5200) Bezprzewodowy Access Point airPoint XO.



airPoint-PRO TOTAL

airPoint Pro Total jest punktem dostępowym, kompatybilnym ze standardem 802.11b, posiadającym zintegrowaną antenę 9 dBi i dodatkowe gniazdo N(F) do podłączenia anteny dołączalnej. Dzięki nowej konstrukcji antena wewnętrzna jest odporna na zakłócenia elektromagnetyczne, co w połączeniu z wysoką czułością odbiornika (-107 dBm) pozwala odbierać sygnały radiowe niewielkiej mocy. Właściwości te sprawiają, że urządzenie to stanowi doskonały wybór dla providerów dostarczających łącza radiowe drogą bezprzewodową oraz instalatorów.

Standard	IEEE 802.11b, IEEE 802.3
Porty	1x 10 Mbps RJ-45
Tryby pracy	AP, Client Bridge, Wireless Bridge, Wireless Repeater
Pasma częstotliwości	2400 do 2483.5 MHz
Protokół dostępu	CSMA/CA
Modulacja	DSSS z CCK / DQPSK / DBPSK
Ilość kanałów	11 FCC, 13 ETSI
Ilość kanałów niepokrywających się	3
Czułość odbiornika	-107dBm @ 1 Mbps
Max. moc wyjściowa	26 dBm
Max. moc wyjściowa dla ETSI	20 dBm
Kontrola mocy TX	tak
Zarządzanie	SNMP, simpleNMS
Antena	dołączalna N(F) wbudowana 9dBi
Bezpieczeństwo WLAN	WEP 64/128-bit
Typ obudowy	zewnętrzna
Wymiary zewnętrzne	180x180x60 mm
Waga	0,95 kg
Dopuszczalna temperatura pracy	-40°C ÷ 65°C
Dopuszczalna wilgotność otoczenia	0% ÷ 70%, niekondensująca
Mocowanie	maszt lub ściana
Zasilanie	PoE 12V
Pobór mocy	500 mA @12V
Certyfikaty	CE, FCC, ETSI, RSS 139, MPT
Gwarancja	12 miesięcy
Producent	smartBridges

#05351

(sB2525) Bezprzewodowy Access Point airPoint-PRO TOTAL.



airBridge Outdoor

airBridge Outdoor jest urządzeniem umożliwiającym zestawianie połączeń pomiędzy lokalizacjami na bardzo duże odległości. Jest łatwy w instalacji i cechuje się wysoką wydajnością. Urządzenie jest kompatybilne z wieloma antenami, dając wysoką elastyczność doboru charakterystyk wzmocnienia. Dodatkowo posiada możliwość aktualizacji oprogramowania bezpośrednio z sieci.

Standard	IEEE 802.11b, IEEE 802.3
Porty	1x 10 Mbps RJ-45
Tryb pracy	AP Client
Max. ilość obsługiwanych klientów	64
Pasma częstotliwości	2400 do 2483.5 MHz
Protokół dostępu	CSMA/CA
Modulacja	DSSS z CCK / DQPSK / DBPSK
Ilość kanałów	11 FCC, 13 ETSI
Ilość kanałów niepokrywających się	3
Czułość odbiornika	-94dBm @ 1 Mbps
Max. moc wyjściowa	30 dBm
Max. moc wyjściowa dla ETSI	20 dBm
Kontrola mocy TX:	tak
Zarządzanie	SNMP, simpleNMS
Antena	dołączalna N(F)
Bezpieczeństwo WLAN	WEP 128-bit
Typ obudowy	zewnętrzna
Wymiary zewnętrzne	130x130x35 mm
Waga	0,55 kg
Dopuszczalna temperatura pracy	-40°C ÷ 65°C
Dopuszczalna wilgotność otoczenia	10% ÷ 90%, niekondensująca
Mocowanie	maszt lub ściana
Zasilanie	PoE 12V
Pobór mocy	350 mA @ 12V DC
Certyfikaty	CE, FCC, ETSI, RSS 139, MPT
Gwarancja	12 miesięcy
Producent	smartBridges

#05352

(sB2110) Bezprzewodowy AP klient airBridge Outdoor.



airBridge TOTAL

airBridge Total jest pozwala na budowanie bezpiecznych łączy bezprzewodowych pomiędzy lokalizacjami, jak i w ich obrębie. Umożliwia to wbudowana antena o wzmacnieniu 9 dBi i dodatkowe złącze antenowe N(F). Urządzenie jest zamknięte w obudowie o wysokiej szczelności, co gwarantuje bezproblemową pracę w trudnych warunkach atmosferycznych.

Standard	IEEE 802.11b, IEEE 802.3
Porty	1x 10 Mbps RJ-45
Tryb pracy	AP Client
Max. ilość obsługiwanych klientów	64
Pasma częstotliwości	2400 do 2483.5 MHz
Protokół dostępu	CSMA/CA
Modulacja	DSSS z CCK / DQPSK / DBPSK
Ilość kanałów	11 FCC, 13 ETSI
Ilość kanałów niepokrywających się	3
Czułość odbiornika	-107dBm @ 1 Mbps
Max. moc wyjściowa	26 dBm
Max. moc wyjściowa dla ETSI	20 dBm
Kontrola mocy TX:	tak
Zarządzanie	SNMP, simpleNMS
Antena	dołączalna N(F) wbudowana 9dBi
Bezpieczeństwo WLAN	WEP 128-bit
Typ obudowy	zewnętrzna
Wymiary zewnętrzne	180x180x60 mm
Waga	0,95 kg
Dopuszczalna temperatura pracy	-40°C ÷ 65°C
Dopuszczalna wilgotność otoczenia	10% ÷ 90%, niekondensująca
Mocowanie	maszt lub ściana
Zasilanie	PoE 12V
Pobór mocy	350 mA @ 12V
Certyfikaty	CE, FCC, ETSI, RSS 139, MPT
Gwarancja	12 miesięcy
Producent	smartBridges

#05353
(sB2125) Bezprzewodowy AP klient airBridge TOTAL.



airBridge jest prostym w instalacji klientem sieci bezprzewodowych. Pozwala na korzystanie z usług sieciowych w danej lokalizacji, jak również dołączenie jej do rozległych sieci bezprzewodowych. Duża moc wyjściowa i duża czułość odbiornika pozwala na nawiązywanie odległych połączeń. Bezpośrednie podłączenie do portu RJ-45 sprawia, że do działania nie są potrzebne żadne sterowniki. Zasilanie PoE pozwala umieścić urządzenie w miejscach, gdzie nie są dostępne gniazda elektryczne.

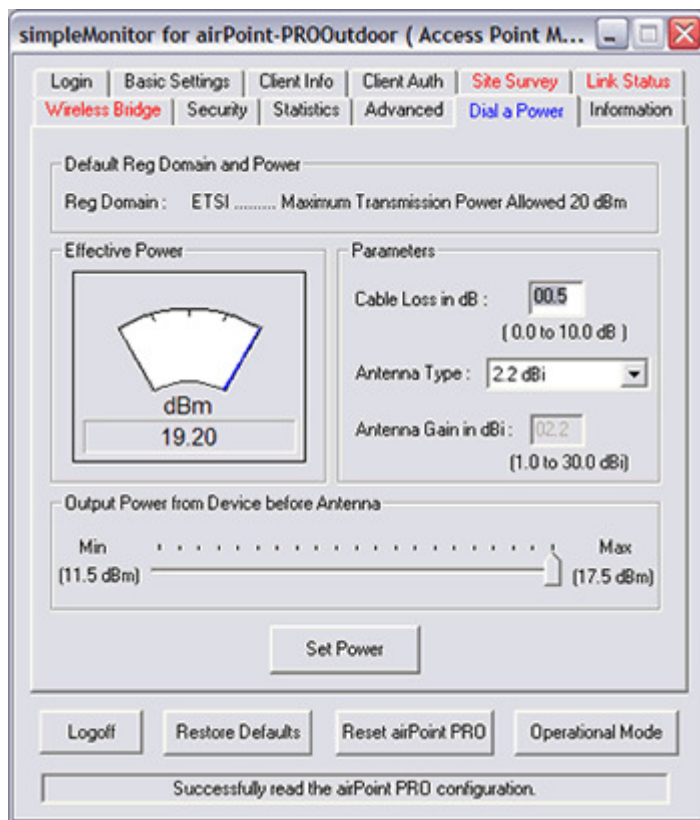
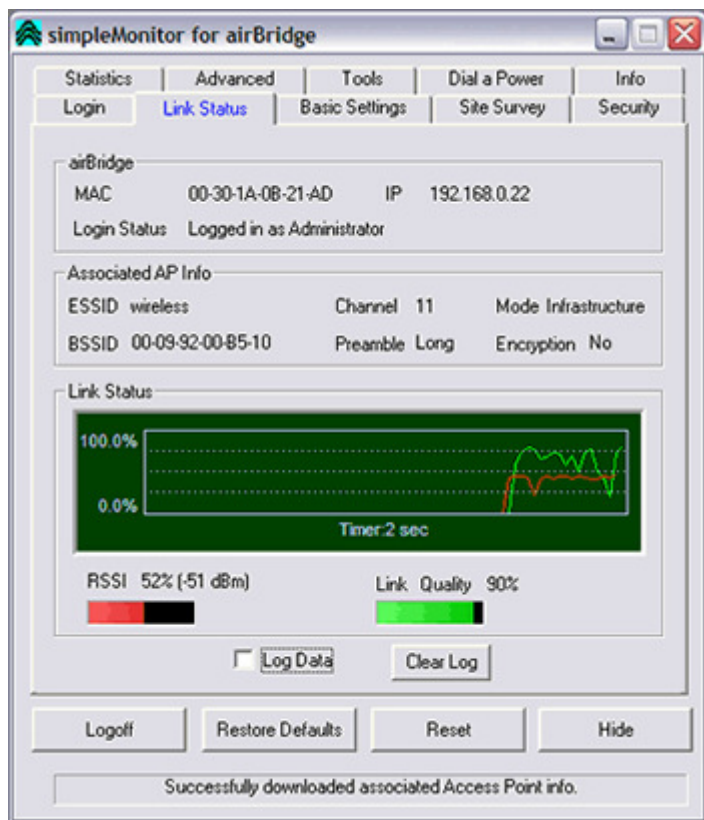
Standard	IEEE 802.11b, IEEE 802.3
Porty	1x 10 Mbps RJ-45
Tryby pracy	AP Client
Max. ilość obsługiwanych klientów	64
Pasma częstotliwości	2400 do 2483.5 MHz
Protokół dostępu	CSMA/CA
Modulacja	DSSS z CCK / DQPSK / DBPSK
Ilość kanałów	11 FCC, 13 ETSI
Ilość kanałów niepokrywających się	3
Czułość odbiornika	-94dBm @ 1 Mbps
Max. moc wyjściowa z anteną	20 dBm
Zarządzanie	SNMP, simpleNMS
Antena	dołączalna RP-SMA 2 dBi
Bezpieczeństwo WLAN	WEP 40/64/128-bit
Typ obudowy	wewnętrzna
Wymiary zewnętrzne	120x42x130 mm
Waga	0,20 kg
Dopuszczalna temperatura pracy	0°C ÷ 50°C
Dopuszczalna wilgotność otoczenia	10% ÷ 90%, niekondensująca
Zasilanie	PoE 12V
Pobór mocy	350 mA @ 12V
Certyfikaty	CE, FCC, ETSI, RSS 139, MPT
Gwarancja	12 miesięcy
Producent	smartBridges

#05354

(sB2100) Bezprzewodowy AP klient airBridge.



Wszystkie modele serii airBridge i airPoint są wyposażone w aplikacje umożliwiające zintegrowane zarządzanie. Pierwsza z nich (simpleMonitor) pozwala na konfigurowanie i monitorowanie parametrów pracy urządzenia, oferuje przegląd statystyk ruchu sieciowego, logów i jakości połączeń bezprzewodowych. Druga (simpleNMS) daje możliwość zarządzania wszystkimi urządzeniami smartBridges znajdującymi się w sieci, sprawdzania ich stanu i obciążenia. Za jego pomocą można również resetować wiele urządzeń jednocześnie, wgrać nową wersję oprogramowania do wielu urządzeń jednocześnie oraz monitorować wersje i aktualność firmware'ów.



Wszelkie uwagi i zapytania prosimy kierować do Działów Handlowych

Biuro Handlowe - Warszawa
tel . 0-22 / 669 10 11
fax 0-22 / 669 11 60

Atel Electronics - Opole
tel. 0-77 / 455 60 76
fax 0-77 / 455 80 56

e-mail: cust@atel.com.pl